



Gêne olfactive dans les communes de Saint-Saturnin-lès-Avignon, Jonquerettes, Vedène, Le Thor et Entraigues-sur-la-Sorgue

**Campagne d'observation olfactives**

**Point d'étape : 26 Janvier 2012**



# Objectif

Objectif de l'opération : Amélioration de la situation olfactive dans les communes de Saint-Saturnin-lès-Avignon, Jonquerettes, Vedène, Le Thor et Entraigues-sur-la-Sorgue

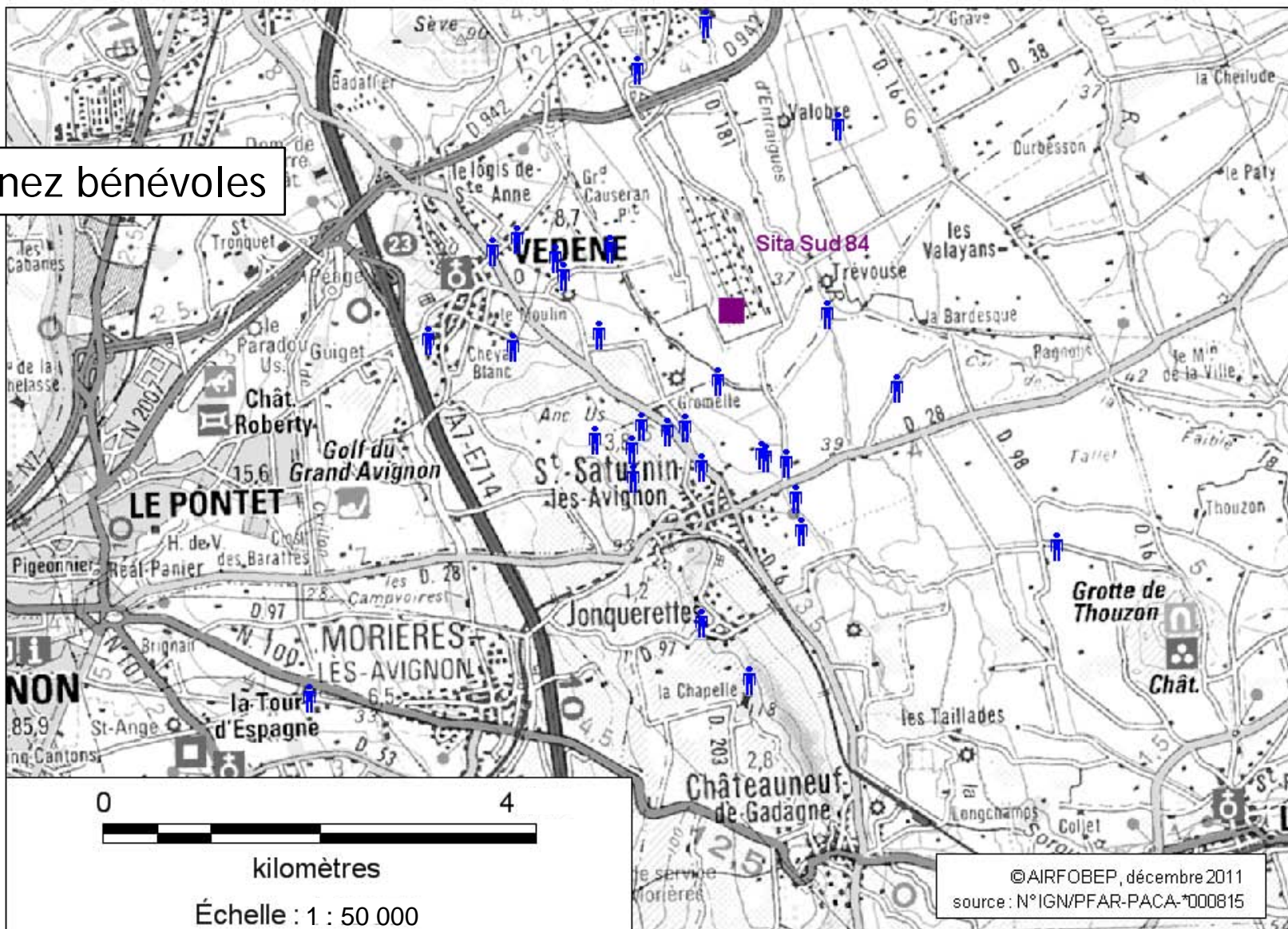
⇒ Cibler et mener des actions de réduction des odeurs par l'utilisation d'informations précises sur les odeurs perçues, fournies par un jury de nez bénévoles

## Méthodologie :

- Recrutement d'un jury de nez bénévoles dans les communes autour d'Entraigues
- Formation des nez bénévoles pour reconnaître les odeurs provenant du site industriel
- Réalisation d'une campagne annuelle d'observations
  - ordures ménagères
  - gaz de fermentation
  - boues
  - déchets verts fermentés
  - autres

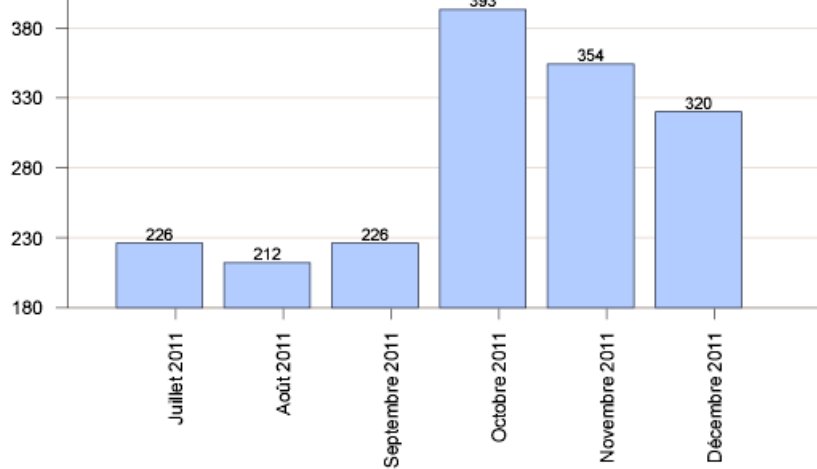
# Le jury de nez

30 nez bénévoles



# Participation

Nombre d'observations

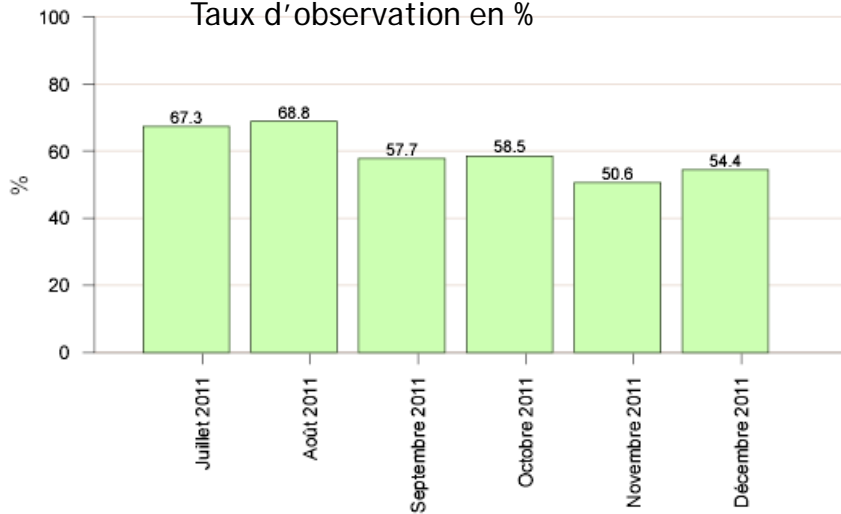


Nombre total d'observations : 1731

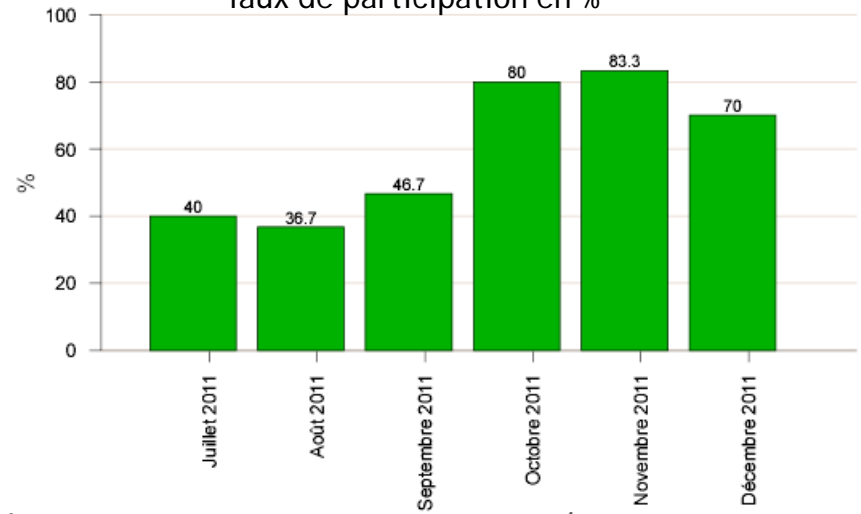
Taux d'observation moyen : 60 %

Taux de participation moyen : 59 %

Taux d'observation en %



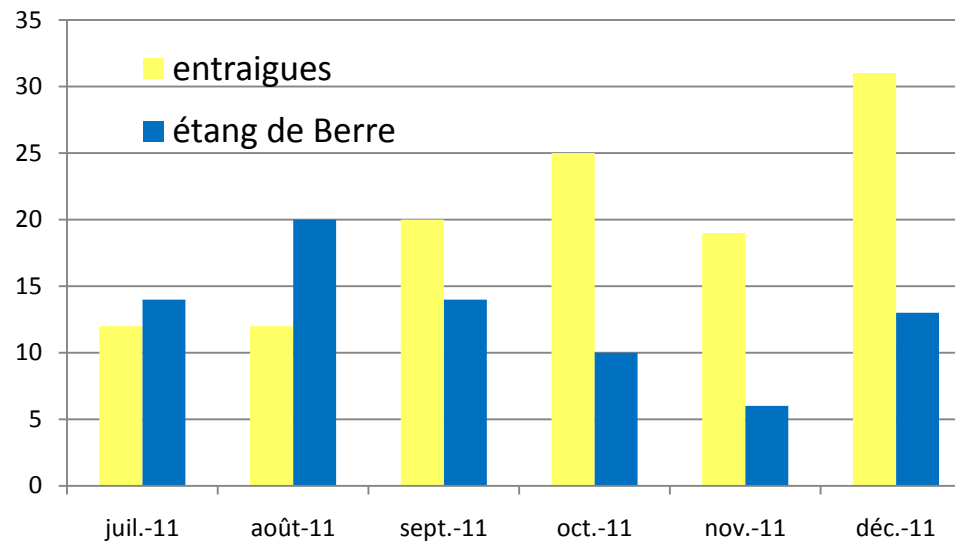
Taux de participation en %



# Perception par mois

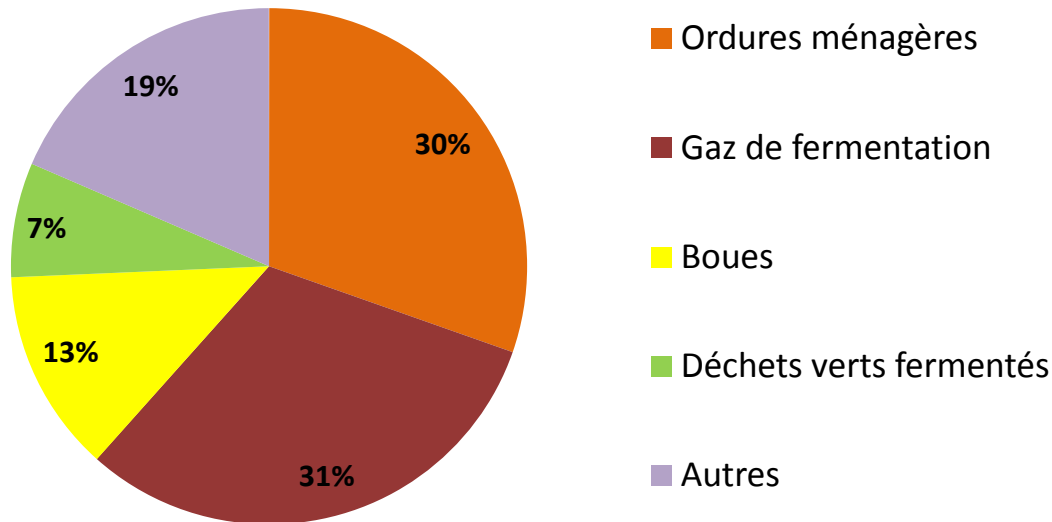
Taux de perception moyen  
20%

Taux de perception mensuel en %



# Origines

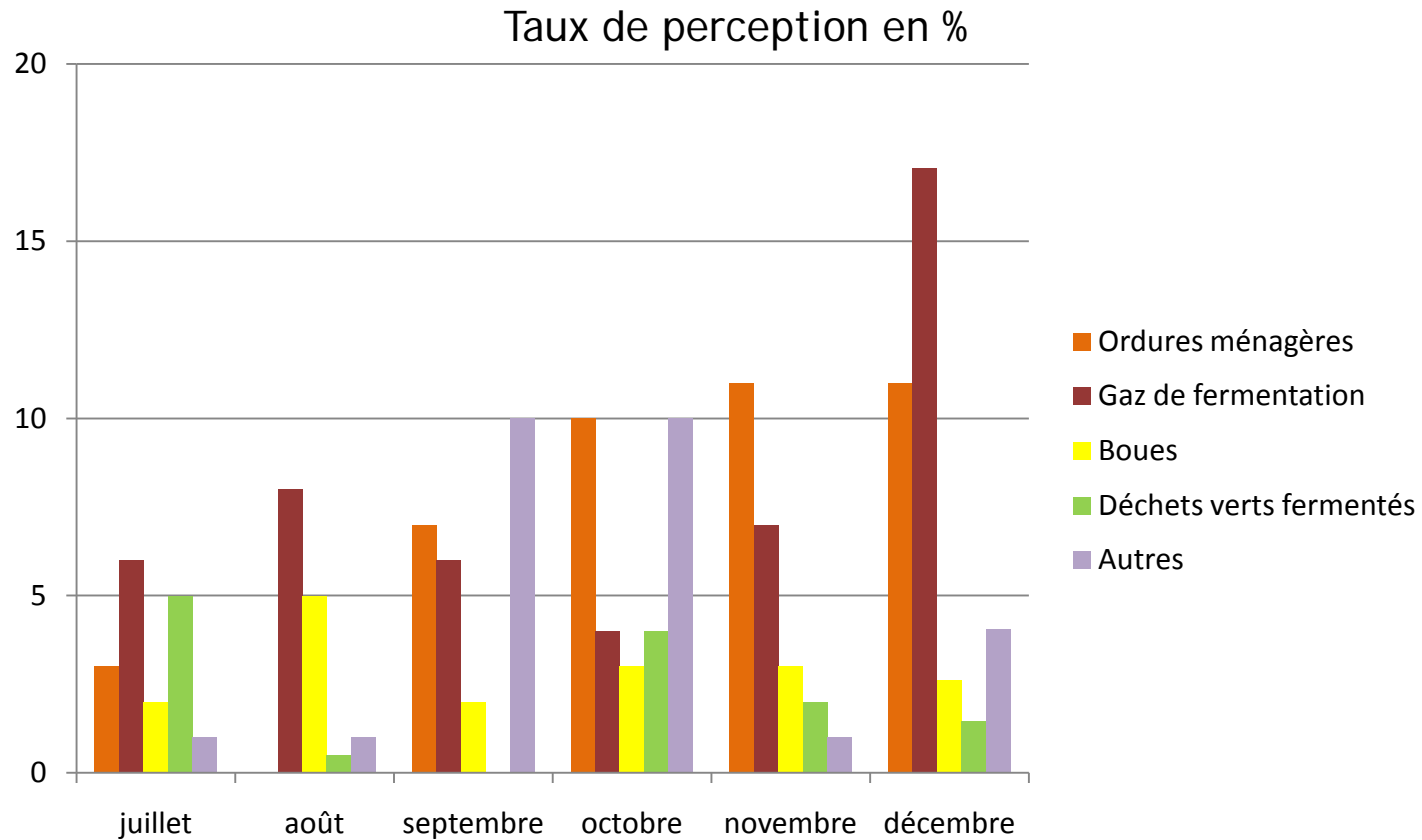
## Origines des odeurs



Détail autres :

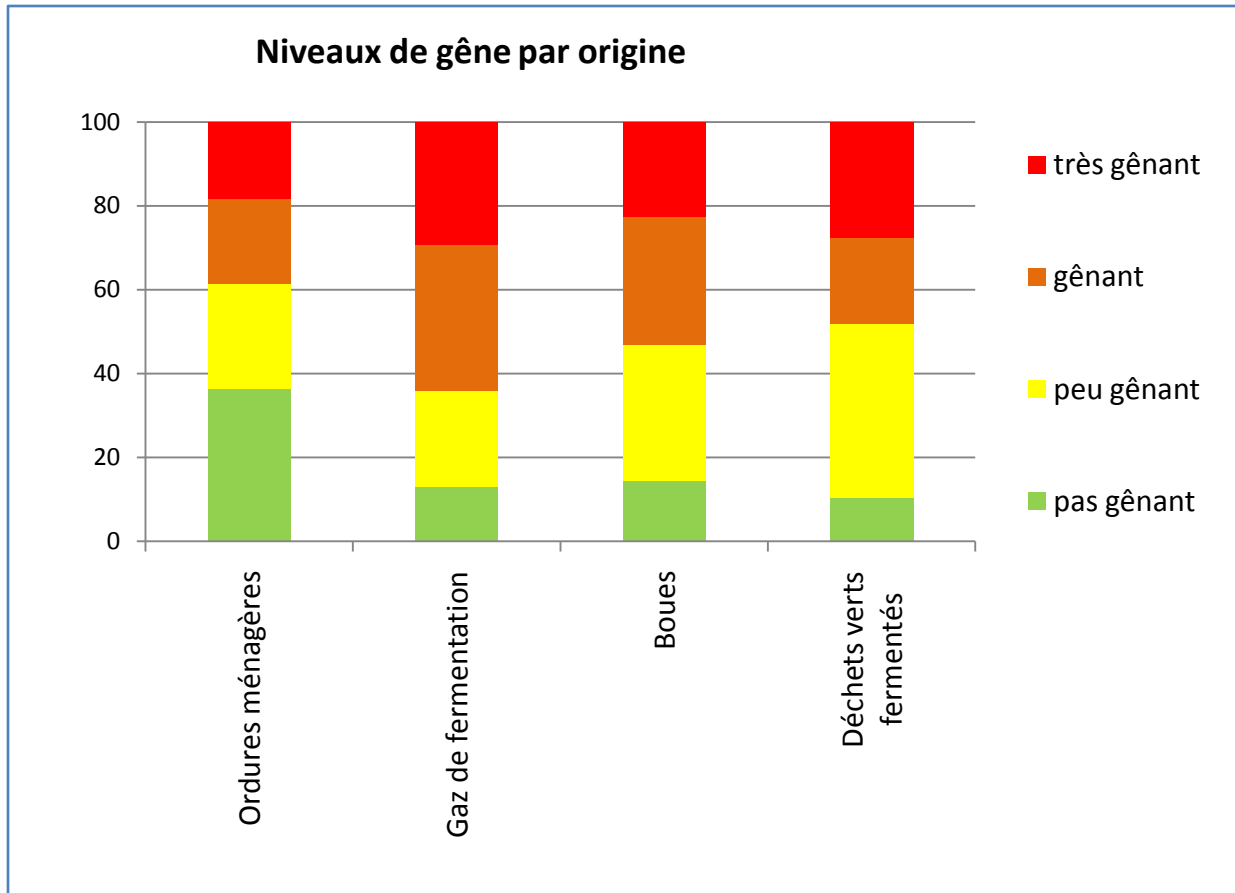
- gaz
- brûlé
- navet
- fumée
- œuf pourri

# Perception par référent odorant

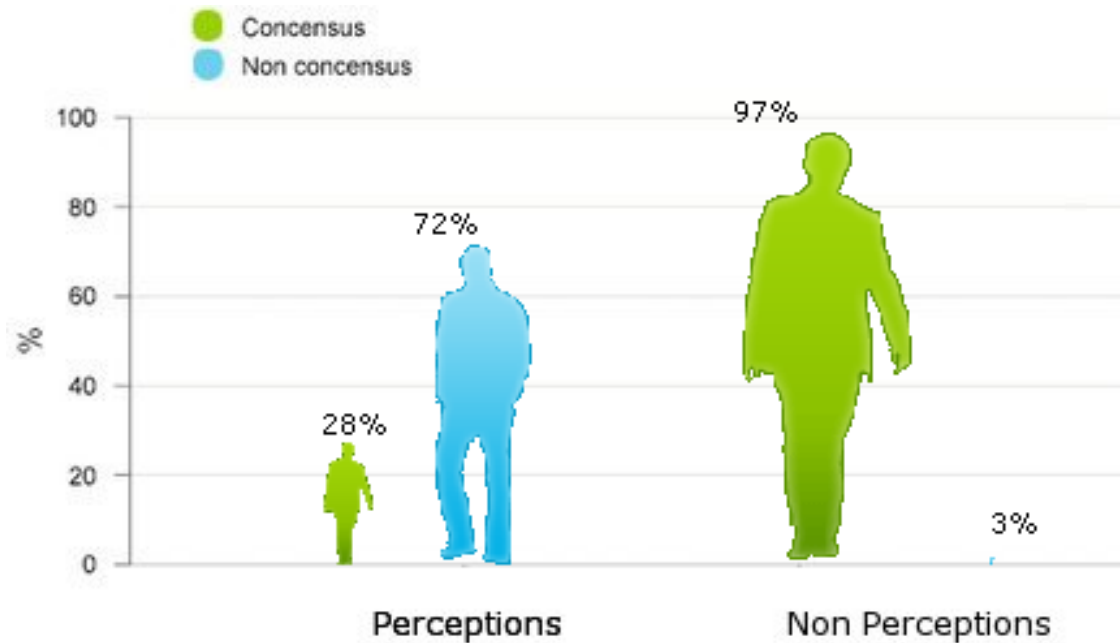




# Niveaux de gêne

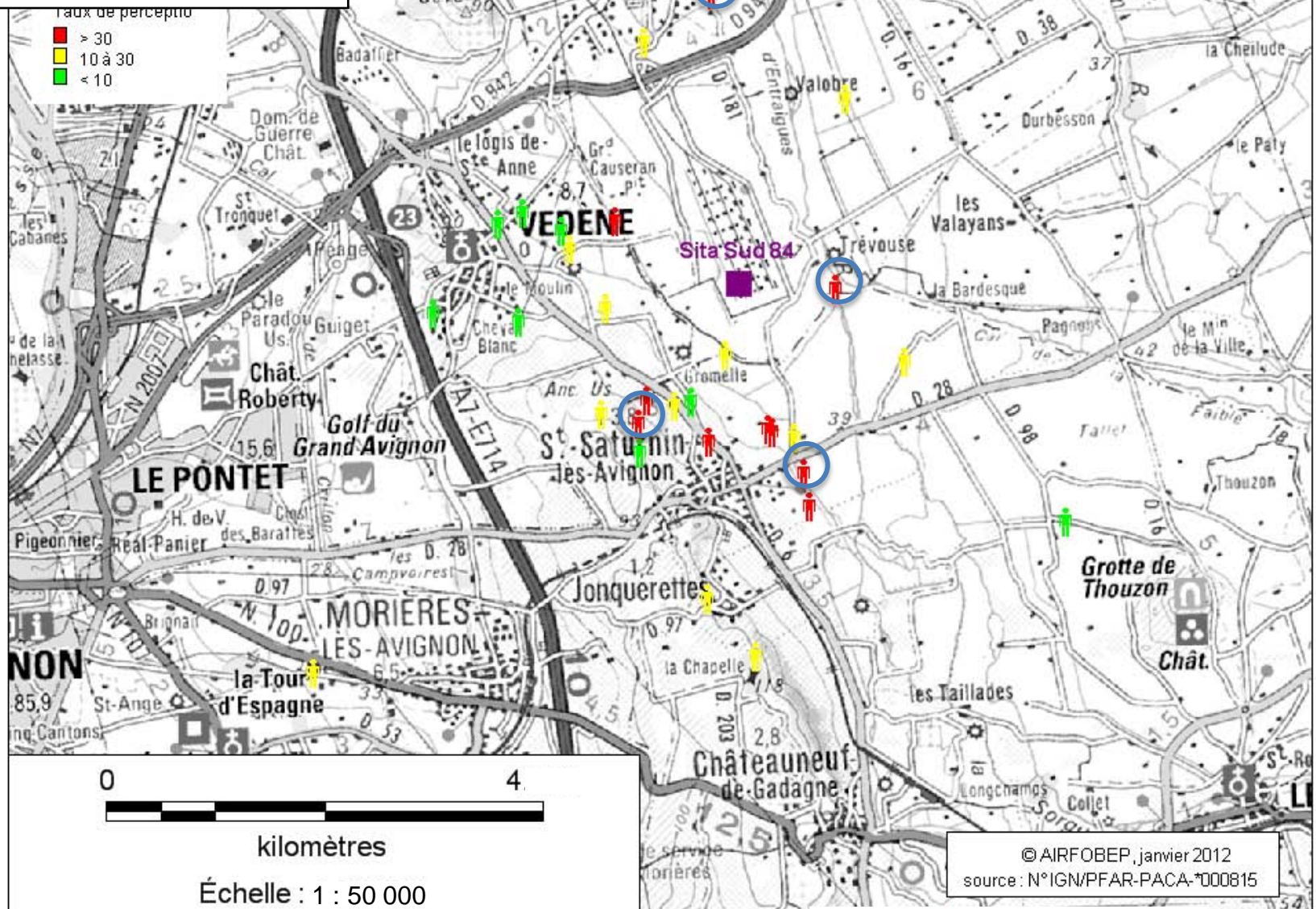


# Consensus



# Perception par nez

Taux perception (%)

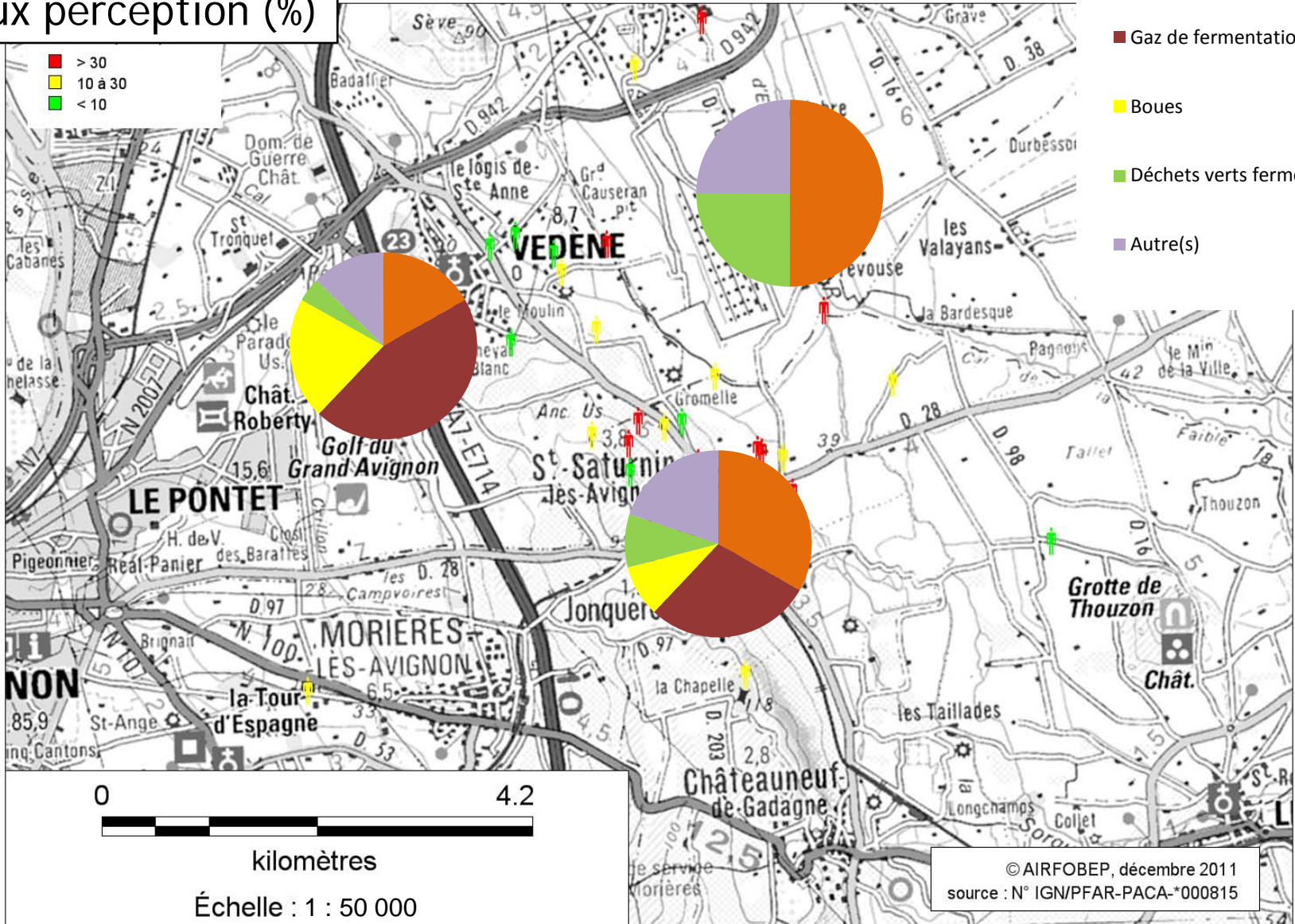


# Perception par quartier

Taux perception (%)

- > 30
- 10 à 30
- < 10

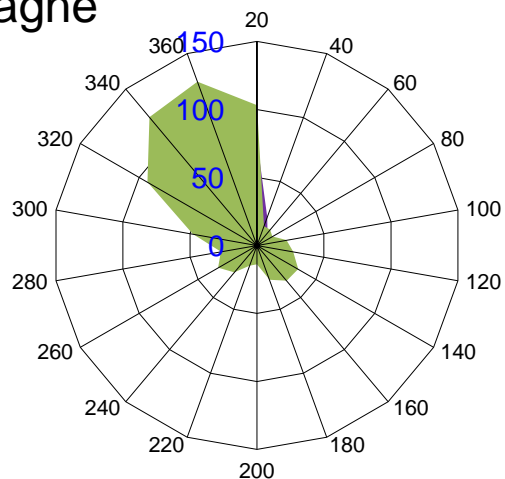
- Ordures ménagères
- Gaz de fermentation
- Boues
- Déchets verts fermentés
- Autre(s)



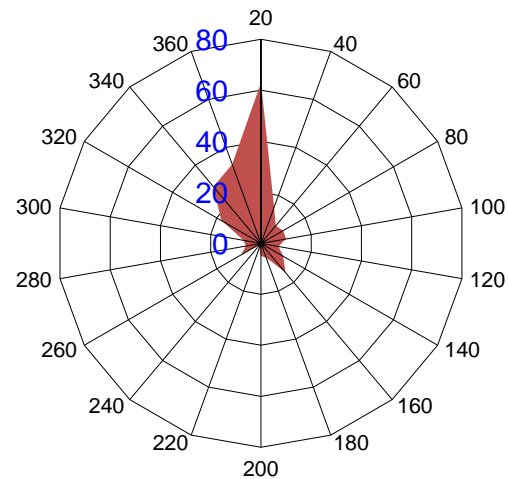
# Météorologie

## Direction du vent

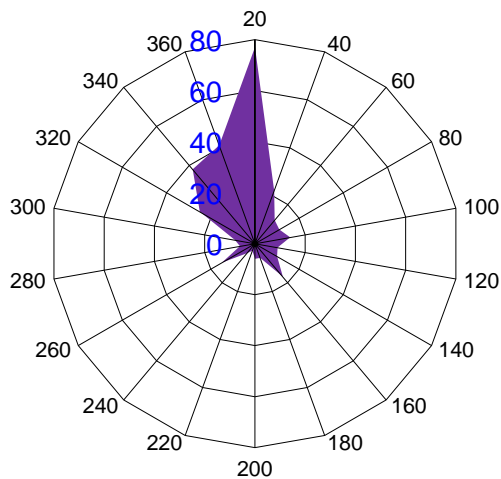
### Campagne



### Perception Odeurs CET



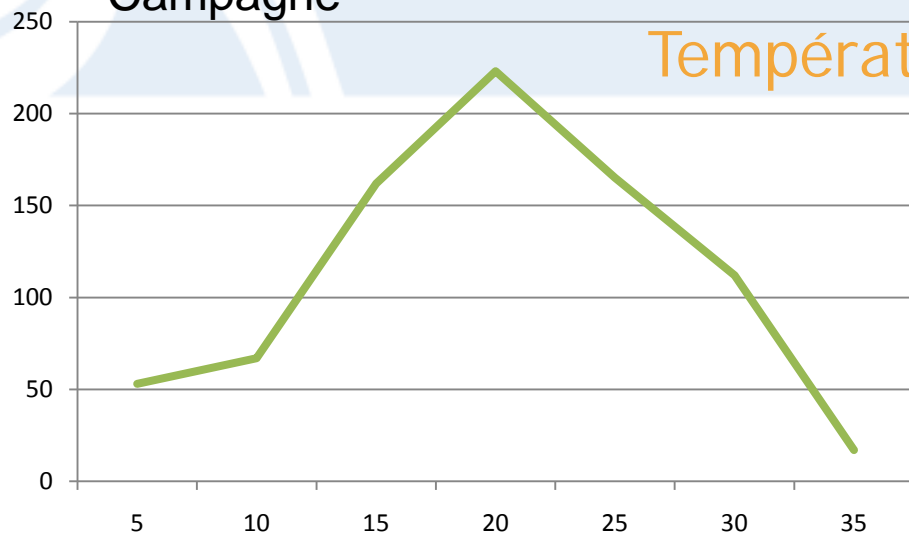
### Perception Odeur



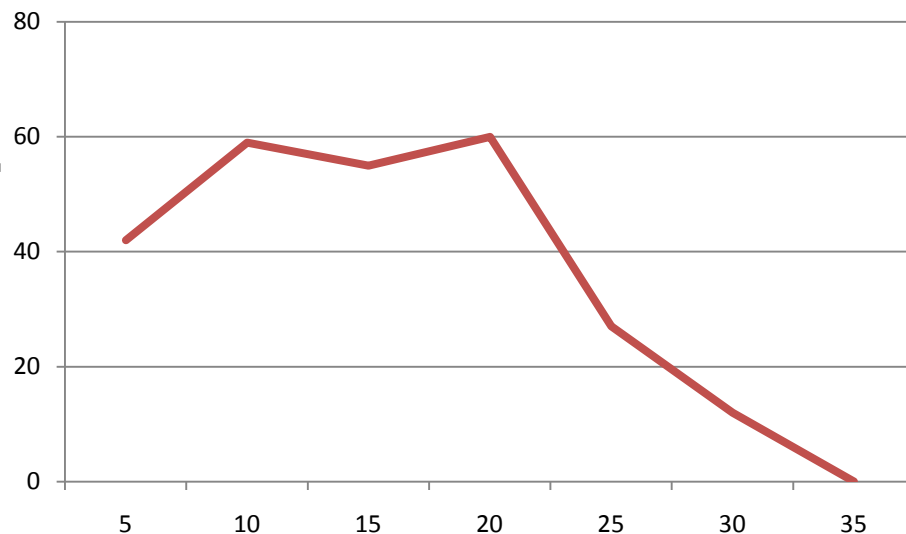
# Météorologie

## Température (° C)

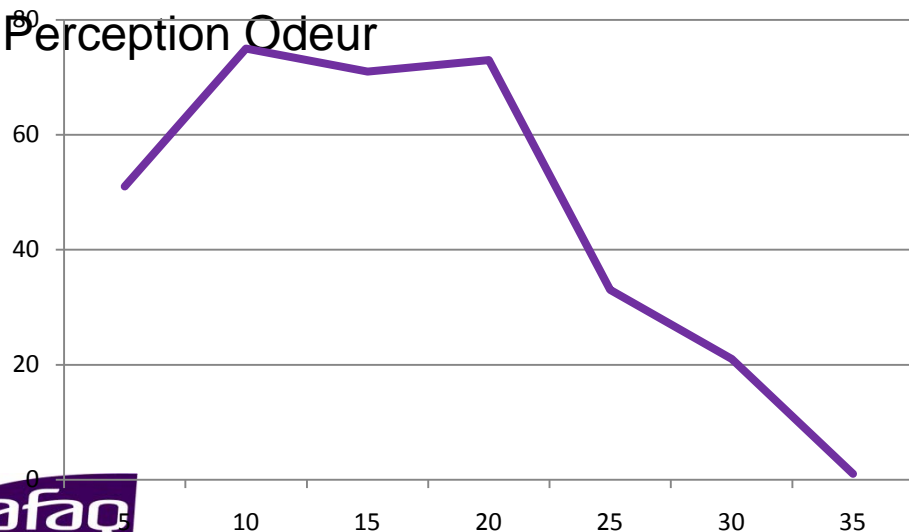
### Campagne



### Perception Odeurs CET



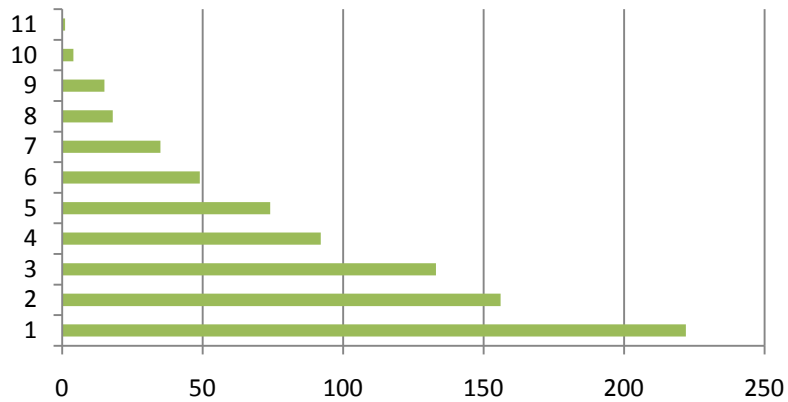
### Perception Odeur



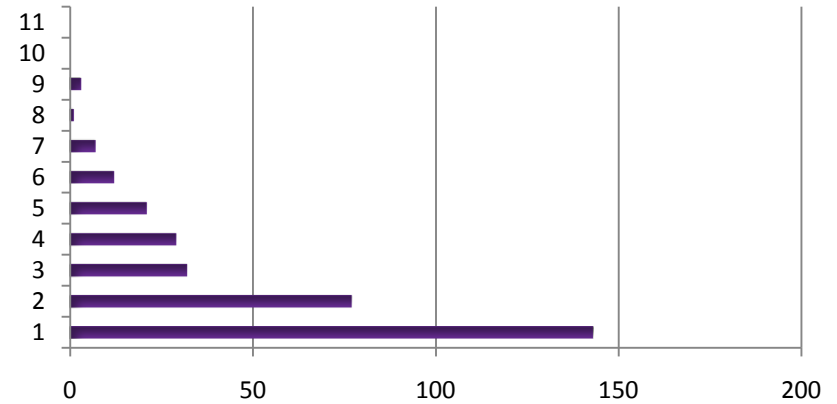
# Météorologie

## Vitesse du vent (m/s)

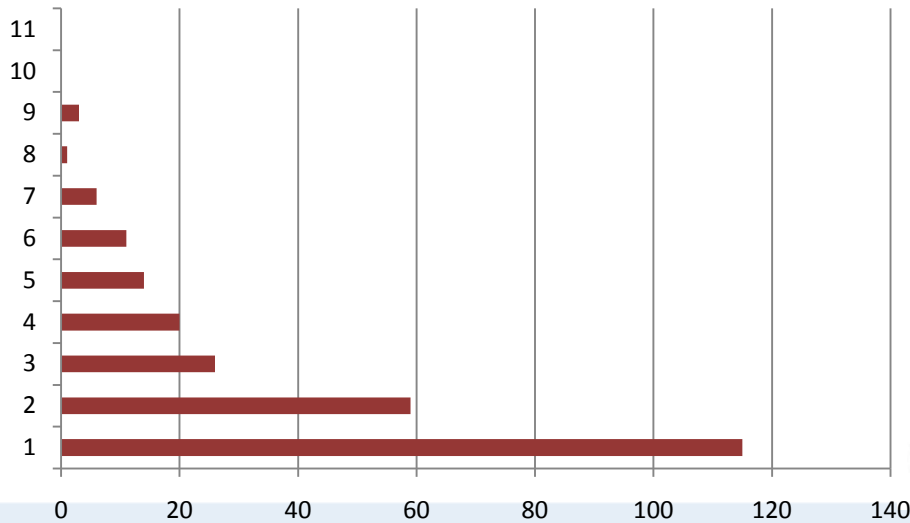
### Campagne



### Perception Odeurs

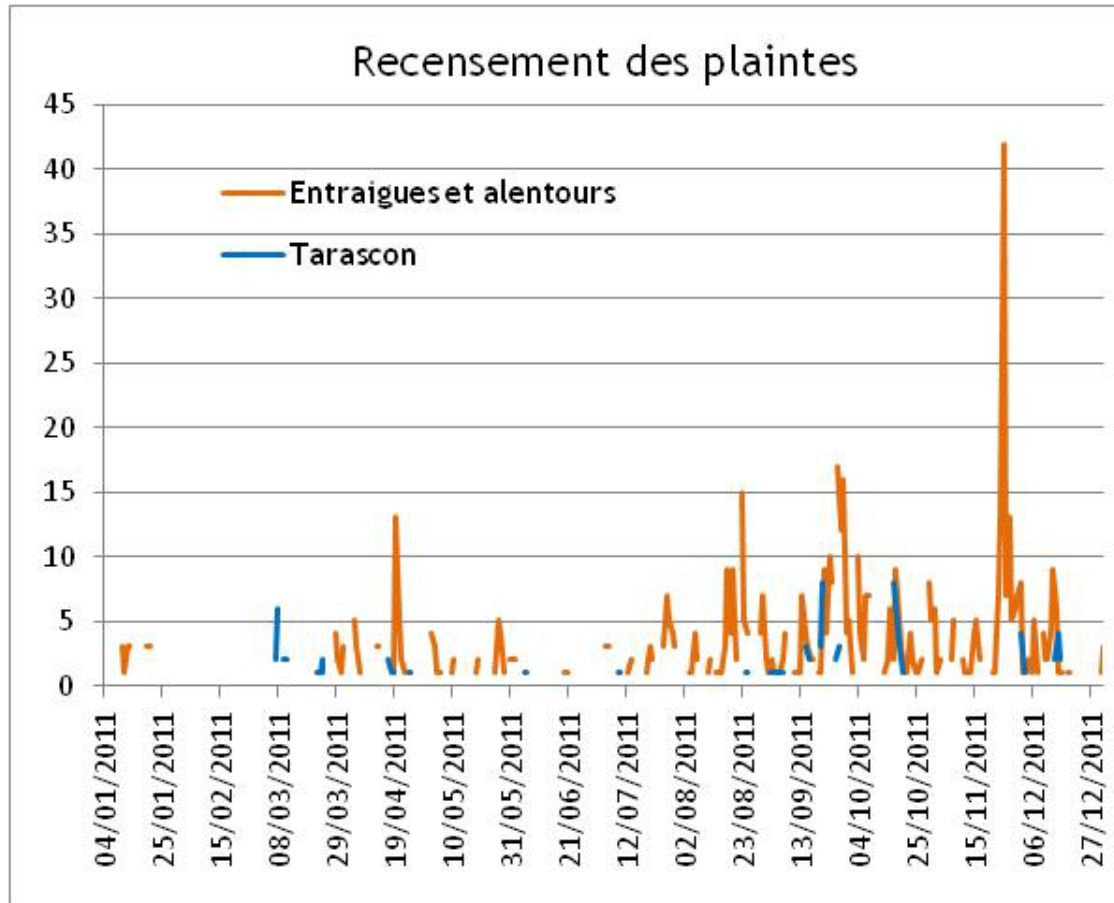


### Perception Odeurs CET



# Plaintes

▶ N° Vert 0 800 17 56 17

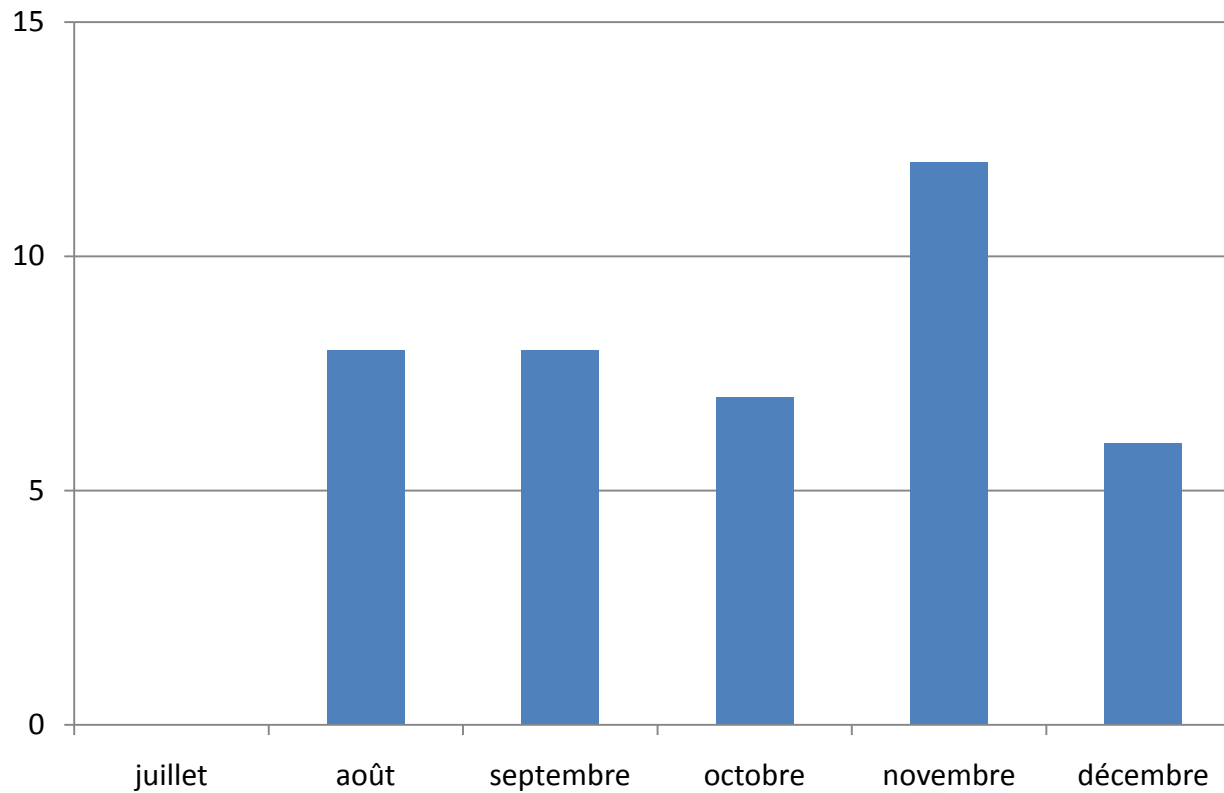




# Rapport de plaintes

N° Vert 0 800 17 56 17

Nombre de rapports de plaintes mensuel



# Plaintes

▶ N° Vert 0 800 17 56 17

