

COMMUNE DE VEDENE



**AVENUE PASTEUR**

**ENQUETE DE CIRCULATION AVANT AMENAGEMENTS DE VOIRIE**

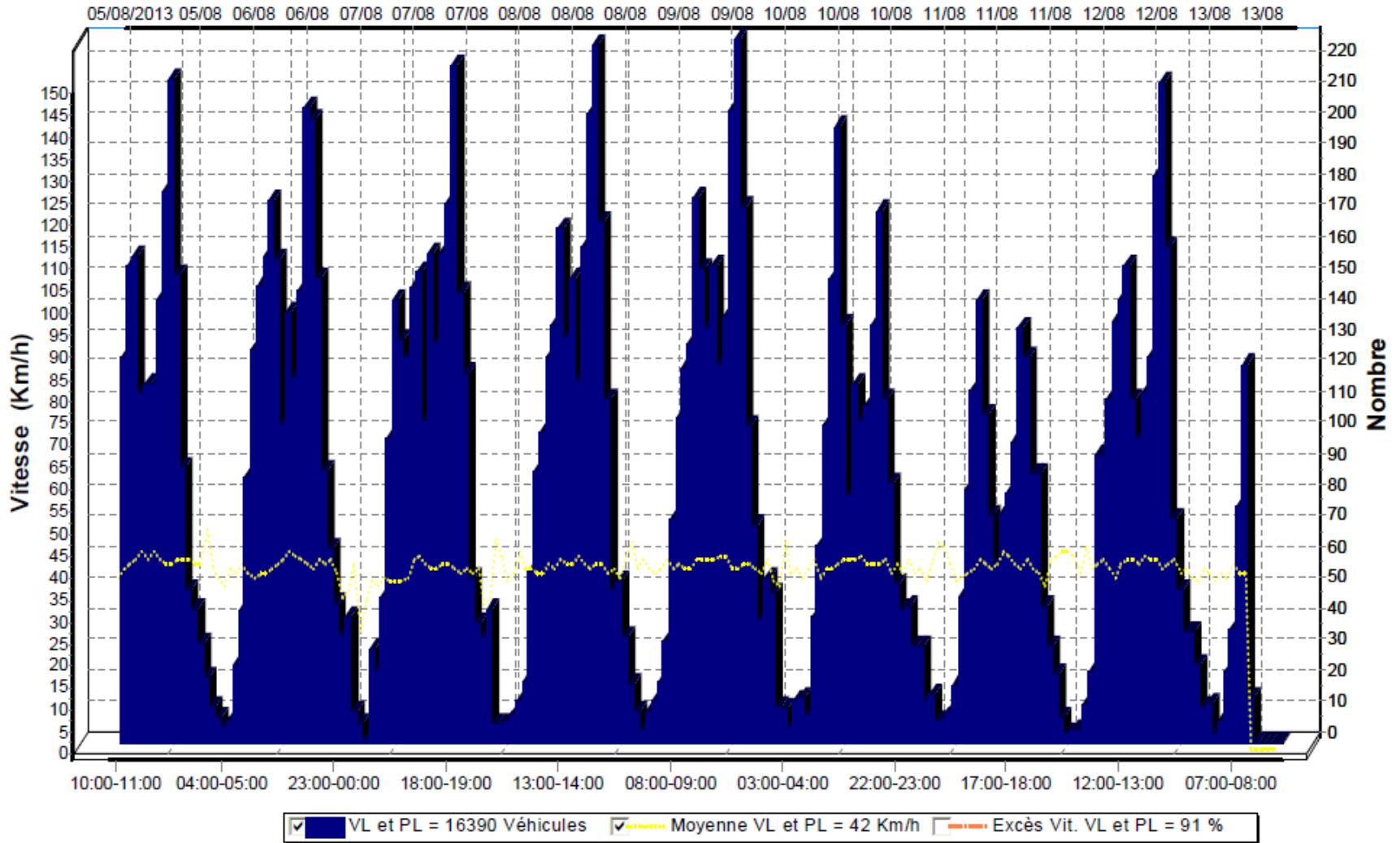






## Ce qu'il faut retenir de cette étude :

- 16 390 Véhicules contrôlés sur toute la période,
- Débit journalier : 1986 véhicules/jour,
- La vitesse moyenne des véhicules s'élève à 42 km/h,
- 91% des véhicules sont en excès de vitesse (vitesse réglementaire actuelle 30km/h) – soit 1807 véhicules/jour roulant à une vitesse supérieure à 30 km/h,
- Les débits horaires les plus élevés en semaine sont de 17h00 à 19h00.





	Vitesse < 30 km/h		vitesse > 30 km/h						
classe de vitesse (km/h)	10-20	21-30	31-40	41-50	51-60	61-70	71-80	81-90	>91
nombre par classe	184	1246	5576	7252	1968	158	6	0	0
nombre en dessous et au dessus de la limitation	1430		14960						
% en dessous et au dessus de la limitation	9%		91%						

Répartition des vitesses constatées

